

KNAUF



COCOOON
Alleggerisce il progetto.

Knauf USG Systems, fondata nel 2002 per la commercializzazione e produzione dell'innovativa tecnologia di lastre in cemento per interni ed esterni in Europa.

Offre ad architetti, imprese edili e rivenditori una linea di prodotti d'avanguardia, le lastre in cemento AQUAPANEL®, conformi a tutte le norme edilizie vigenti in Europa. Questo sistema apre al settore edile nuove opportunità architettoniche, garantendo notevoli vantaggi tecnici e logistici, non da ultimo la semplicità e rapidità d'installazione.

costruire
diventa
più semplice



Nata nel 1937 su iniziativa di Otto Häring come impresa specializzata in lavori in cartongesso, nel corso dei decenni la Häring Nepple AG diventa sinonimo di soluzioni mirate per l'edilizia. Nel 1998 è stato lanciato il sistema COCOON, che in questi quindici anni ha dato modo all'azienda di acquisire una consolidata esperienza nel settore dei sistemi per l'edilizia leggera.

COCOOON rappresenta una valida alternativa alle costruzioni in muratura piena per la realizzazione di edifici nuovi, sopralzi o ampliamenti. Transformer: è il nome del sistema con funzione portante, pressoché unico nel suo genere, che consente ripetute modifiche anche a distanza di anni.

KNAUF

COCOOON
Alleggerisce il progetto.

AQUAPANEL®

Con riserva di modifiche tecniche. È valida l'ultima versione aggiornata. Knauf garantisce esclusivamente l'assenza di vizi nei suoi materiali. Le caratteristiche funzionali, statiche e fisico-costruttive dei sistemi Knauf si realizzano pienamente solo in caso di impiego esclusivo di componenti fabbricati o espressamente consigliati da Knauf. Le informazioni su resa dei materiali, quantità e lavorazioni sono di natura empirica, pertanto non sono applicabili in modo generalizzato senza un'analisi delle circostanze specifiche. Tutti i diritti riservati. Per la modifica, ristampa e riproduzione, anche solo parziale, in qualsiasi formato cartaceo o elettronico, è richiesta l'autorizzazione espressa di Knauf USG Systems GmbH & Co. KG, Zur Helle 11, 58638 Iserlohn, Germania.

AQUAPANEL® è un marchio registrato.

 www.knauf.ch

© 2011 I-07/10-046



COCOOON

KNAUF



Pannelli prefabbricati per facciate

connubio perfetto fra il sistema di profili sottili in acciaio Transformer di COCOON e la linea AQUAPANEL® di KNAUF

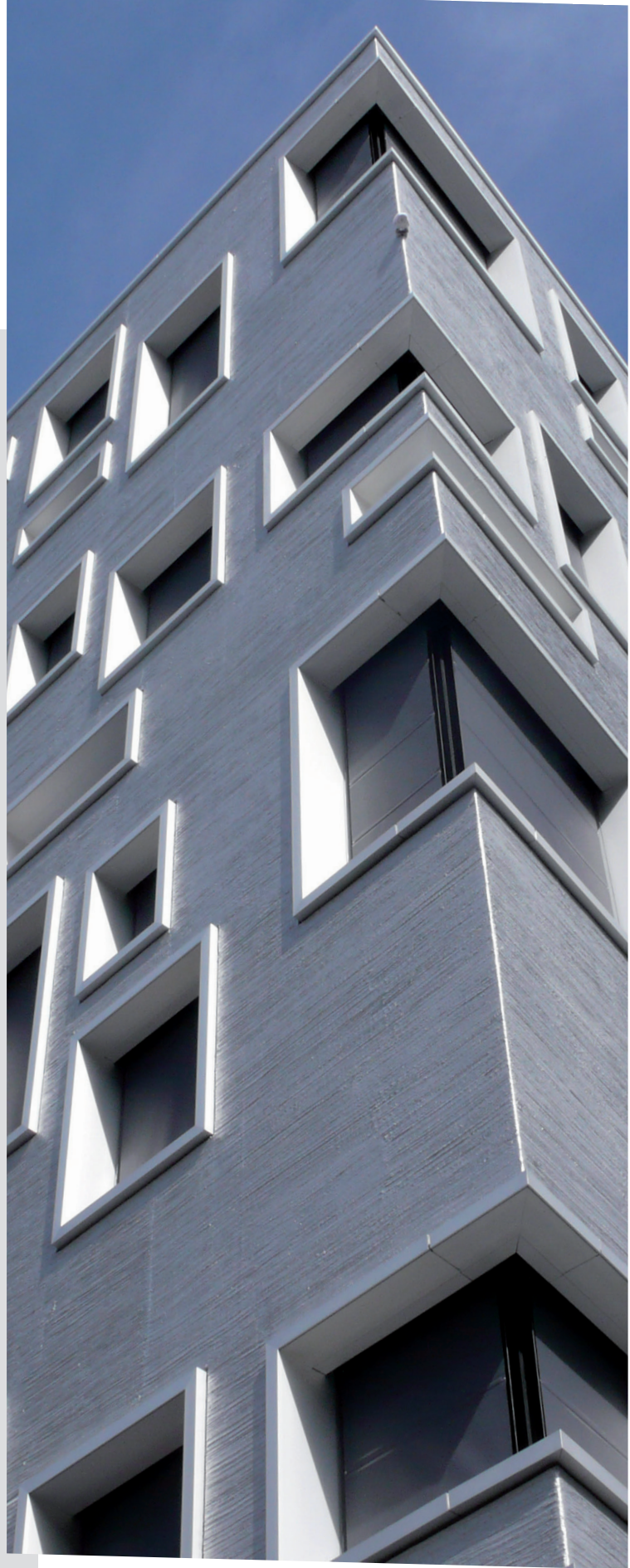
Sede principale
Knauf AG
Kägenstrasse 17
4153 Reinach BL
info@knauf.ch

Svizzera occidentale
Bureau technique
Rue des Jordils 40
1025 St-Sulpice
infovd@knauf.ch

Svizzera meridionale
Ufficio tecnico
Via Cantonale 2a
6928 Manno
infoti@knauf.ch
Tel. +41 58 77 58 800
Fax +41 58 77 58 801
www.knauf.ch

Cocoon Systemleichtbau
Häring Nepple AG
Hebelstrasse 75
CH-4056 Basel

Tel. +41 61 260 11 60
Fax +41 61 260 11 63
www.cocoon.ch

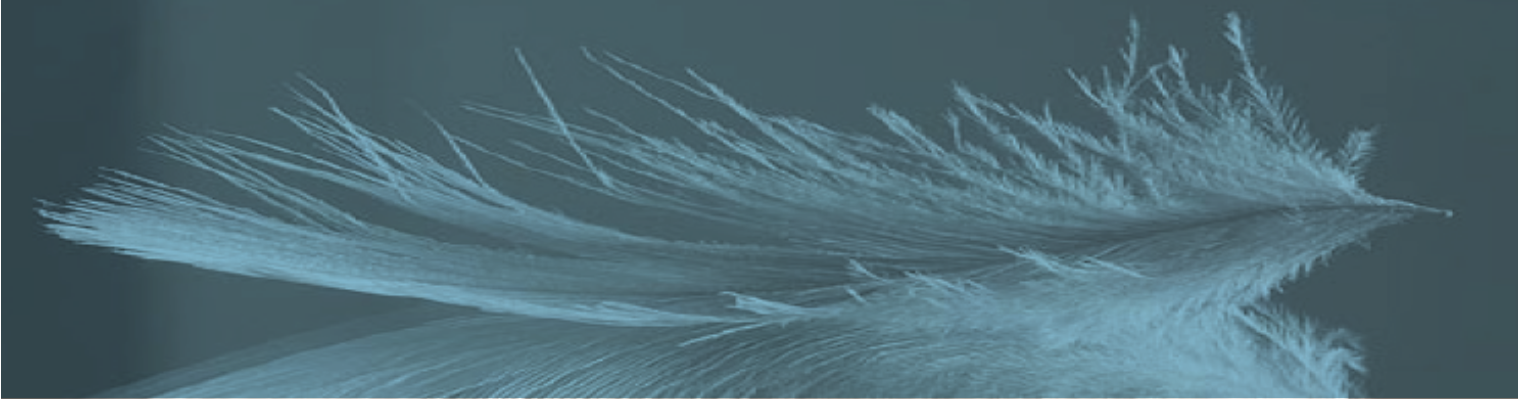


Nuove strade da percorrere insieme

La più grande sfida del XXI secolo è certamente l'utilizzo razionale delle risorse limitate del pianeta, che comporta un approccio più consapevole anche in edilizia. Oggi sono richiesti materiali e tecnologie in grado di ridurre il peso degli edifici e limitare lo sfruttamento delle risorse, anche energetiche.

Gli edifici a scheletro consentono una netta separazione fra struttura portante ed elementi non portanti che costituiscono l'involucro. Grazie ai pannelli prefabbricati di COCOON e KNAUF, questo principio può essere esteso analogamente al settore delle facciate. Il risultato: una facciata versatile con elevato potere termoisolante e la possibilità di beneficiare di un alto grado di prefabbricazione. La realizzazione delle opere strutturali e la costruzione della facciata possono così avvenire quasi contestualmente con notevoli vantaggi pratici, fra cui l'opportunità di avviare immediatamente le opere di finitura interna. Il peso contenuto dell'edificio influisce in modo determinante sulla statica delle opere strutturali, contribuendo così alla riduzione delle risorse impiegate.

Fra i vantaggi rientrano la sicurezza di processo e un elevato livello qualitativo, grazie alla prefabbricazione dei pannelli, che possono essere consegnati al cantiere just-in-time e montati in tempi brevi. Il sistema per facciate, apprezzato per l'incombustibilità di tutti i suoi componenti, nella versione retroventilata rappresenta un tipo di tamponamento ottimale dal punto di vista fisico-costruttivo, con possibilità pressoché illimitate di finitura delle superfici.



TRANSFORMER La soluzione light nei casi più difficili

Per una facciata continua, il peso limitato della costruzione, l'elevato potere isolante e l'incombustibilità, ad esempio nella realizzazione di edifici pubblici come ospedali, rivestono un'importanza fondamentale. Per queste esigenze, la soluzione ideale sono gli elementi per pareti esterne Transformer con profili COCOON. Il peso contenuto degli elementi, costituiti da profili sottili in acciaio, riduce sensibilmente il carico sulla struttura portante dell'edificio. Grazie a questa soluzione semplice... e leggera, anche i requisiti fisico-costruttivi di una facciata vengono pienamente soddisfatti. Il risultato è la rapida realizzazione di edifici di qualsiasi dimensione in tempi brevi, con un uso efficiente delle risorse e senza trascurare l'estetica.

AQUAPANEL® La risposta di oggi alle sfide di domani

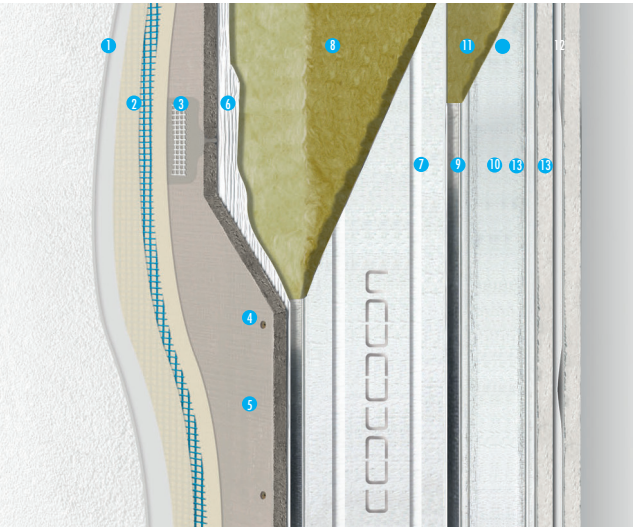
Nelle costruzioni a secco, le lastre per esterni KNAUF, combinate ai profili sottili in acciaio Transformer di COCOON, rappresentano un sistema per facciate avveniristico che va ben oltre i canoni dell'edilizia tradizionale: una sintesi perfetta fra convenienza, ecosostenibilità e vantaggi fisico-costruttivi.

A parità di potere isolante (valore U), le lastre per esterni KNAUF presentano uno spessore del 25% minore rispetto alle opere in muratura, con un significativo risparmio di spazio. E' possibile quindi sfruttare questa superficie per un ulteriore rivestimento termoisolante, ideale per ridurre il fabbisogno di energia primaria per il riscaldamento e il raffrescamento dell'edificio.



Esempio applicativo

Lastre per esterni KNAUF combinate ai profili sottili in acciaio Cocoon: una soluzione versatile nell'edilizia a secco per realizzare facciate continue in modo rapido e semplice.



1. Malta per intonaco civile AQUAPANEL® su AQUAPANEL® Impregnante
2. Colla e malta d'armatura - bianca AQUAPANEL® con Rete AQUAPANEL®
3. Stucco per giunti - grigio AQUAPANEL® con Rete interna ed esterna AQUAPANEL®
4. Viti Maxi AQUAPANEL®
5. Cement Board Outdoor AQUAPANEL®
6. Stucco Wrap™ AQUAPANEL® Tyvek®
7. Profilato sottile in acciaio Transformer COCOON
8. Isolante
9. Intercapedine
10. Montante KNAUF
11. Isolante
12. Barriera al vapore LDS KNAUF e nastro isolante LDS
13. Lastra in gesso KNAUF (2x)



Uno sguardo ai vantaggi

- Protezione antincendio integrata, fonoisolamento e termoisolamento migliori rispetto alle costruzioni in muratura
- Peso ridotto rispetto a costruzioni in muratura piena e legno
- Ecosostenibilità garantita dallo sfruttamento efficiente delle risorse e dall'elevata percentuale di riciclabilità dei materiali utilizzati
- Tempi di edificazione più brevi, dalle fasi iniziali alla superficie finita, e realizzazione rapida dell'involucro, così da assicurare la protezione dalle intemperie e l'avvio anticipato delle successive opere di finitura
- Maggiore redditività degli immobili, garantita dal risparmio di superficie utile
- Ampia libertà architettonica, assenza di fughe e possibilità di realizzare superfici curve
- Consulenza e assistenza attraverso servizi accessori quali progettazione, calcolo statico e preparazione preventiva del materiale (servizio di taglio a misura e unione dei profili alle travi mediante punzonatura)
- Tool di progettazione con modulo Elemento di cadwork per il sistema Transformer di COCOON
- Lavorazione efficiente grazie alla chiodatura del rivestimento
- Omologazione ETA del sistema Transformer di Cocoon
- Realizzazione di progetti ambiziosi a cura di architetti di fama mondiale come lo studio Herzog & de Meuron (progetto: Südpark)